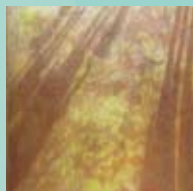
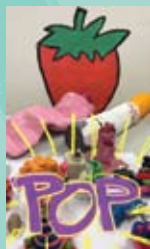




LYNGBY

FORENINGEN FOR SAMTIDSKUNST

ÅRSPROGRAM 2023



- Udstillinger
- Foredrag
- Udflugter
- Kunstrejse

KUNSTFORENING

UDSTILLINGER 2023

PORTNERBOLIGEN

ved Sophienholm, Nybrovej 401 A, 2800 Kgs. Lyngby

Åbent: tirsdag til søndag + helligdage kl. 12-15. Mandag lukket. Fri entré

7. januar - 5. februar

Inga Vestergaard Sørensen

Det, jeg ser. Grafik og keramik

Inga Vestergaard Sørensens grafik og keramik repræsenterer et billede af vor nutidssjæl og giver udtryk for en elementær glæde ved at opleve naturen, som den udfolder sig. I de senere år er fuglene fløjet fra stentøjet til det grafiske tryk som en naturlig videreførelse af Inga Vestergaard Sørensens kunstneriske virke.



1. - 23. april

Elna Christiansen

Livskraft. Skulpturer af dyr

Portnerboligen ligger mellem Lyngby Sø og Bagsværd Sø. I april vågner og spirer naturen, og dyrene udfolder deres livskraft. Kunstneren har forsøgt at fastholde sin fascination ved at modellere dyrene - altid direkte efter levende model, hvilket kræver stort nærvær og sansning. Efter modelleringen er dyrene støbt i bronze.

26. - 30. april

Kunstnersammenslutningen Åbne Døre i Lyngby-Taarbæk

Åbne Døres 29 medlemmer arrangerer - i samarbejde med Lyngby Kunstforening - en fællesudstilling i Portnerboligen med bronzefigurer, fotografier, malerier, mosaikker, smykker og keramik. I weekenden 29.-30. april holder kunstnerne samtidig deres værksteder åbne for publikum.



11. - 19. februar

Elever fra Virum Gymnasium

POP - en elevudstilling. Popart og skulptur

Ungdommen kommer til Portnerboligen! 1. g's billedkunstelever har ladet sig inspirere af popkulturens udtryk, både i forbindelse med historiske og mere nutidige værker, fx af Alex Da Corte. Udstillingen viser forskellige medier som collager og skulpturer. Eleverne har i deres værker arbejdet med deres drømme og ikoner, de har leget med forvrængede proportioner, sprælske farver og med lavkultur og humor i kunsten.



25. februar - 26. marts

Steen Vraasø

Akvareller fra nær og fjern

"Steen Vraasø viser med sine billeder en både poetisk og stærk opfattelse af by og land, hav og skov. Billederne er som en hyldest til landskaberne, både dem med huse og de store vidder." Uddrag fra *Din Avis*. Motiverne er især fra Sydeuropa, men også fra Norden, bl.a. Lofoten og Færøerne.



6. - 28. maj

Anneli Olesen

passage. Installation

I Portnerboligen skabes et stedsspecifikt installationsværk med grafiske objekter som refleksion over temaet *passage*. At passere fra et sted til et andet, at gå gennem en port, en sluse, en gateway, en mental og fysisk handling, at bevæge sig fra rum til rum, igennem tid og sted.

3. - 25. juni

Grete Kyed Hvam

Skyggefulde rum. Maleri

Malerierne er kunstnerens udtryk for en tilstedeværelse i verden - tyste rum, som kalder på fordybelse og skærpede sanser. Rummene er ikke eksakte rumgengivelser, men drømmerum, hvor alt er muligt. Udgangspunktet er personlige fotografier, som bliver stykket sammen og digtet videre på. Skyggerne er en eller flere skikkelser, somme tider med en detalje af noget natur. Farverne er mest nedtonede og dæmpede med mange nuancer i skyggerne.



1. juli – 27. august
Lilybeth Sebaldu og **Gudrun van Zijl**

Med vrangen ud. Objekt og fotografi

Lilybeth Sebaldu viser installationsobjekter, skabt af dagligdags materialer. Hun nedbryder dem, omdanner og tilføjer andre medier, som sammensættes på nye måder. Hun er grebet af den proces, hvor objektet step-by-step transformeres fra sin oprindelige form og gradvist integreres i hendes formsprog. Objekterne skal kunne tale for sig selv og give rum for flertydighed og refleksion i balance mellem det skønne og det uskønne.



Gudrun van Zijl er optaget af tidens tendenser og viser øjeblikbilleder af mødet mellem mennesker på rejse fra A til B. Hun portrætterer gerne mennesker, der ubemærket forsvinder ind i deres indre rum, og fastholder disse momenter. Fotografierne rummer dybde, poesi og kærlighed.

2. – 24. september
Susanne Luup

Down Memory Lane. Maleri

"Jeg tager bl.a. udgangspunkt i mine gamle sort-hvide fotos fra barndommen. Som lille boede jeg hos min mormor og morfar i Sverige i et kæmpe hus med stor have, hvor jeg gik på opdagelse. I malerierne tager jeg mig friheder i forhold til farverne, som alligevel kun eksisterer i erindringen."



30. september – 22. oktober
Lene Bennike

Mit grafiske univers. Grafik

"I 2003 blev min interesse for de grafiske teknikker vakt, og mit billedmæssige udtryk ændrede sig langsomt. Siden har jeg boltret mig i grafikens univers. Arbejdet med trykplader, tryksvæerte og trykpresse og samspillet mellem nutidige og gamle metoder er både udfordrende og inspirerende. Jeg tænker i tematiske serier, hvor tid, bevægelse, stemninger og sammenhænge er en del af processen mod nye fortællinger."

28. oktober – 19. november
Annette Falk Lund

Face to Face. Maleri, gouache

En pensel dykker ned i vandglasset. En oilstick farer vild på lærredet. Et stykke tekstil kysser papiret. Gouachen drypper ned og møder sin skæbne. I konstant bevægelse. Udforskende. Tjener ingen formål. Resultatet er allegorier over naturen og mennesker.



25. november – 22. december
Mette Nørby

Fortryllende decoupage-malerier

Små papirudklip, glansbilleder og billeder fra kataloger, blandet med akrylmaleri, danner nye former og motiver, som smelter sammen til et anderledes udtryk. Forskellige stilarter blander sig og sætter fantasien i gang ved de illusioner, som decoupage muliggør. Mette Nørby er inspireret af klassisk musik og kunst og ikke mindst glæden ved livets forunderlige øjeblikke.

Ferniseringer holdes normalt fredag inden første udstillingsdag

**Generalforsamling
og kunstudlodning
torsdag 1. juni 2023
kl. 19.30**

Generalforsamlingen holdes på Kulturstedet Lindegaarden, hvor vi også trækker lod om de kunstværker, som kunstforeningen erhvervede i 2022. Indkaldelse med dagsorden og liste over værker til udlodning mailles til medlemmerne i maj og lægges på hjemmesiden.



**Medlemsmiddag
og foredrag
torsdag 26. oktober
2023**

På Kulturstedet Lindegaarden arrangeres en hyggelig medlemsmiddag med foredrag. Invitation med pris og tilmelding mailles til medlemmerne i september.

Sommerens kunststudflugt lørdag 3. juni 2023

Den årlige sommertur med bus går først til *Malergården*, Sigurd og Agnete Swanes kunstnerhjem i Grevinge. Herfra går turen videre til *Anneberg Kulturpark*, hvor vi spiser frokost på *Restaurant MOTA*, Claus Henriksens nye Michelinrestaurant. Vi skal ind at se *Kulturparkens* smukke hoved-



bygning i tre etager med 70 rum, som danner ramme om Kunstnerfløjen - et hurtigt voksende fællesskab for samtidskunstnere. *Deltagerpris*: ca. 600 kr., inkl. transport, entré og frokost med drikkevarer. Program, pris og tilmelding mailes til medlemmerne ultimo april.

Turleder:
Karen Serena



Efterårets kunststudflugt tirsdag 26. september 2023

En eftermiddag i København. Vi går et smut forbi *Sølvgedes Skole* for at beundre de to store gavlmalerier af Henry Heerup og Jeppe Eisner. Vi går videre til *kunstnergaden Rørholmsgade*, hvor omkring 20 forskellige kunstnere har værksted, galleri eller atelier. En guide viser os rundt på 5-6 værksteder/gallerier, hvor der også bliver budt på lidt vin og snacks. Arrangementet i Rørholmsgade varer ca. 2 timer. Læs mere på <https://www.roerholmsgade.com/> Eftermiddagen slutter med kaffe & kage på en café.



Deltagerpris: ca. 175 kr. Invitation med pris og tilmelding mailes til medlemmerne medio august.

Turledere: Anders Jensen og Tove Løvsgrøn



Lyngby Kunstforenings 70-års jubilæumsbog

I anledning af kunstforeningens 70-års jubilæum i 2022 udgav vi en jubilæumsbog med tekst og idé af Inge Schjødt og med bidrag fra foreningens ildsjæle og nøglepersoner. Bogen giver et levende billede af vores historie med fokus på de seneste 20 år. (56 sider, rigt ill., 70 kr.). Gratis for medlemmerne.



Årets kunstrejse til NordArt 15. - 17. september 2023

Vi kører med bus til den store årlige, internationale kunststudstilling NordArt i Rendsburg, Nordtyskland. En censureret udstilling med kunst fra hele verden, som vises i et gammelt jernstøberi med tilhørende stor skulpturpark. Vi skal bo på et nærliggende hotel. På hjemvejen lægger vi vejen forbi *Noldemuseet* og besøger *Augustiana Kunsthall* i Augustenborg på Als.



I Augustenborg besøger vi også det kunstnerstyrede galleri, *KunstPunkt* og de tilhørende 50 kunstneratelierer på *Kunstværket* ved siden af. Pris pr. person i *dobbeltværelse*: 3.500 kr. *Enkeltværelse*: 4.000

kr., inkl. transport, hotel og alle måltider. Program med tilmelding mailes til medlemmerne i maj.

Rejseleder: Josephine Ernst



Lyngby Kunstforenings 70-års jubilæumsskulptur skabt af billedhuggeren Stine Ring Hansen i 2022

Skulpturen viser en portal til kunsten med udgangspunkt i Partnerboligens portalagtige indgangsparti, indgang til/indføring i kunsten. Over portalen ses et øje: Kunst opfattes tit først med øjnene. Øjet er som en strålekrans (en stråle for hvert årti, syv stråler). Den lille person ved indgangspartiet er nysgerrig på kunsten. Set fra den anden side er øjet en blomst, der symboliserer Lyngby Kunstforenings blomstring i 70 år og fortsatte blomstring.

Skulpturen er 14 cm høj og har titlen "Florentes Sensu" (Blomstrende sansning), delvist poleret og patineret i brune og grønne nuancer. *Medlemspris*: 4.200 kr.

Skulpturen bestilles hos Stine Ring Hansen, Bronzeværkstedet i Raadvad, tlf. 2989 6053, billedhugger@stineringshansen.dk



Lyngby Kunstforening

Siden januar 2019 har kunstforeningen haft til huse i den hyggelige Portnerbolig ved indkørslen til Sophienholm, hvor vi arrangerer 12 årlige udstillinger.

Åbent: tirsdag til søndag + helligdag kl. 12-15. Mandag lukket. Fri entré.



Bliv medlem

Som medlem inviteres du til alle vores arrangementer, ferniseringer og møder med udstillerne (artist talks) i Portnerboligen. Du deltager i den årlige kunststudlodning ved generalforsamlingen, hvor enkelt-medlemmer og unge under 25 år har 1 lod, par og firmaer har 2 lodder. Via e-mail, hjemmeside

og Facebook holdes medlemmerne løbende orienteret om alle vores aktiviteter.

Meld dig ind i kunstforeningen ved at sende en e-mail til info@lyngby-kunstforening.dk og oplys navn (begges navne, hvis I er et par), postadresse, e-mail og tlf.nr.

Et medlem, der hverver et nyt medlem eller et par, får en flaske vin!

Kontingent 2023

Enkelt-medlemmer: 300 kr.
Par (på fælles adresse): 500 kr.
Unge under 25 år: 150 kr.
Firmaer: 1.000 kr.

Kontingentet gælder for et kalenderår

Der tages forbehold for ændringer i Årsprogrammet

Lyngby Kunstforenings bestyrelse

valgt ved generalforsamlingen 18. maj 2022

Formand/kasserer

Finn E. Kristensen, Furesø Parkvej 29,
2830 Virum, tlf. 4043 3689 fek@mail.dk

Næstformand

Karen Serena, Svend Gønges Vej 15,
2680 Solrød Strand, tlf. 2678 5622
kontakt@karenserena.dk

Sekretær

Tove Løvsgræn, Skodsborgparken 48, 2.th,
2942 Skodsborg, tlf. 2881 8000
lovsgren@youmail.dk

Solveig Andreasen, Kollevej 10, 2830 Virum,
tlf. 5015 3300 solveiga1912@gmail.com

Stine Ring Hansen, Raadvad 17,
2800 Kgs. Lyngby, tlf. 2989 6053
billedhugger@stineringshansen.dk

Anders Jensen, Kulsvierparken 11,
2800 Kgs. Lyngby, tlf. 2625 2068
andersjytte@privat.dk

Karin Sandvad, tlf. 6171 6179

Inge Schjødt, Augustvej 40, 2860 Søborg,
tlf. 2964 9221 ischjoedt@hotmail.com

Ole Westergaard, Solvænget 30,
2800 Kgs. Lyngby, tlf. 2093 7555
olewestergaard5@outlook.com

Rasmus Wiuff, Kongestien 27, 2830 Virum
tlf. 2294 8224 rasmus.wiuff@gmail.com

Suppleanter

Josephine Ernst, Malmlosevej 47,
2840 Holte, tlf. 2225 3660
josephine.ernst@gmail.com

Kaj Otto Thomassen, Fort Allé 12 C,
2800 Kgs. Lyngby, tlf. 4040 4701
kajotto@kajotto.dk

LYNGBY KUNSTFORENING

Portnerboligen ved Sophienholm · Nybrovej 401 A · 2800 Kgs. Lyngby
Tlf. 4587 1205 (i åbningstiden) · Bankkonto 1551-1033220 · CVR-nr. 31452686

www.lyngby-kunstforening.dk · info@lyngby-kunstforening.dk