

LYNGBY

KUNSTFORENINGEN FOR SAMTIDSKUNST

4

Efterår 2010



Marie Irmgard *Bingegirl and Bingeboy* - 40 x 40 cm

KUNSTFORENING

COBRA-RUMMET

I Cobra-rummet ved Sophienholm, Nybrovej 401, 2800 Kgs Lyngby udstiller følgende:

8.-19. september:
Sophie Pucill, malerier
Drømme om helhed,
enhed og tydelige rødder



22. september-3. oktober: Steen Overgaard Madsen, malerier og skulpturer

6.-17. oktober: Line Toftsø, malerier

20.-31. oktober: Christina Christiansen, billedkunst

Åbningstider: tirsdag-søndag kl. 11-17, torsdag kl. 11-20.
Mandag lukket. Fri entré

Rengøringshjælp søges!

Vi mangler en til at gøre rent i vore lokaler på Jernbaneplassen. Er der nogen af vore medlemmer, der har lyst eller kender nogen, der vil hjælpe os?

Der skal gøres rent inden hver fernisering og evt. en omgang hovedrengøring i sommerferien.

Henvendelse til formanden Lis Langvad.

A K T I V I T E T E R

20.-25. september

Kunstrejse til Lissabon og Porto

2.-23. oktober

Jesper Skov Madsen udstiller på Jernbanepladsen 22
Fernisering fredag 1. oktober kl. 17-18.30

6.-27. november

Marie Irmgard udstiller på Jernbanepladsen 22
Fernisering fredag 5. november kl. 17-18.30

Se også vores hjemmeside: www.lyngby-kunstforening.dk

Lyngby Kunstforenings bestyrelse

Formand: Lis Langvad, Asavænget 24, 2800 Kgs Lyngby lislangvad@yahoo.dk	6167 0350
Næstformand: John Wichmann, Kastaniehaven 19, 3500 Værløse wichmannjohn@yahoo.dk	2085 5274
Kasserer: Ole Koefoed Steen, Gadevangen 13 A, 2800 Kgs Lyngby gamleole@post6.tele.dk	4587 2653
Sekretær: Tove Løvsgren, Kikhanebakken 107, 2840 Holte lovsgren@mail.dk	2881 8000
Medl.blad: Inge-Lise Winther, Prinsessegade 5 A, 4.tv., 1422 Kbh. K liw@tiscali.dk	3254 3305
Medlemskartotek: Christa Myhre, Sorgenfrivænget 17, 2830 Virum christa.myhre@skolekom.dk	4585 6732
Rejser/udflugter: Mette Høeberg, Duevej 18, 2.th., 2000 Frederiksberg mehoe@webspeed.dk	3811 8355
Aage Schjødt, Trongårdsvej 31 A, 2800 Kgs Lyngby inge-aage@hotmail.com	4587 8381
Ruth Bejder, Grønnevej 253, 4.2., 2830 Virum ruth.bejder@yahoo.com	4583 4983
Aage-Leif Nielsen, Schleppegrellsgade 2, st.tv., 2200 Kbh. N tildeaaage@privat.dk	3534 3595
Suppleanter: Anne Kristensen, Gadevangen 13 A, 2800 Kgs Lyngby anneskovbo@hotmail.com	4587 2653
Birthe Rittig, Strandvejen 711, 2930 Klampenborg birthe@rittig.com	3963 0758

Jesper Skov Madsen

One thing is for sure

Som udgangspunkt er jeg meget inspireret af popkunsten i 60'erne og kunstnere som Oldenburg, Lichtenstein og Jasper Johns, men også af Vanitas-maleriet fra barokkens tid.



Samtidig er jeg – på både godt og ondt – utrolig fascineret og inspireret af den samtid og medieverden, som omgiver os, både i tv, på tryk og digitalt. En af de helt store grunde til fascinationen er den store magt, som medierne har, og det er det, som værkerne til tider reflekterer. I modsætning til medierne, som ofte er meget direkte, prøver jeg at bløde tingene lidt op. Både hvad angår materialevalg, men også ved at give mine værker en større eller mindre portion humor. Dette skal dog ikke forstås, som om jeg prøver at fjerne alvoren, men mere for – i modsætning til medierne – at give et mere nuanceret billede.

Lyngby Kunstforening indbyder til fernisering

fredag 1. oktober kl. 17-18.30

til en udstilling med billeder af

Jesper Skov Madsen



Visa Electron, akryl på plexiglas – 75 x 50 cm

Udstillingsperiode:

2.-23. oktober 2010

Åbningstider:

Tirsdag-fredag kl. 14-17, lørdag kl. 11-14

Lukket mandag samt søn- og helligdage

Gratis entré

Jernbaneplassen 22, 2800 Kgs Lyngby

Marie Irmgard

Irmgard's Journal/Baby Suggs Rag Rug

Serien *Irmgard's Journal/Baby Suggs Rag Rug* er tegninger fra mit liv blandet med popkultur og med "højkultur" som fx litteratur.



Den franske løjtnants kvinde – 40 x 40 cm

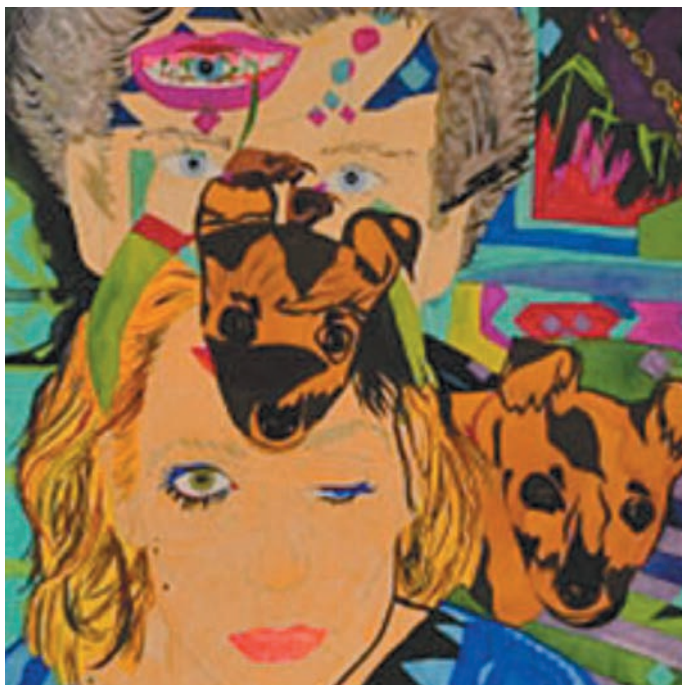
Den franske løjtnants kvinde er titlen på en af tegningerne, som blander mit personlige liv med en postmodernistisk roman. Det er relationen mellem historie og historien, der er det centrale i *Irmgard's Journal/Baby Suggs Rag Rug*, som refererer til min dagbog (engelsk oversat er dagbog "journal"). Det er ikke en kronologisk dagbog, men en springende fortælling fra tidlig barndom til nu. Baby Suggs er en karakter i romanen *Elskede* af den amerikanske forfatter Toni Morrison.

Lyngby Kunstforening indbyder til fernisering

fredag 5. november kl. 17-18.30

til en udstilling med tegninger og malerier af

Marie Irmgard



Udstillingsperiode:

6.-27. november 2010

Åbningstider:

Tirsdag-fredag kl. 14-17, lørdag kl. 11-14

Lukket mandag samt søn- og helligdage

Gratis entré

Jernbaneplassen 22, 2800 Kgs Lyngby

Sommerudflugten over Sundet 6. juni

Skåne bød på et overflødighedshorn af kunstindtryk – nok flere, end en enkelt hjerne kan kapere på otte timer. Men nu var vi jo ca. 40 deltagere, så tilsammen rummer vi en net sum af oplevede værker.

I Moderna Museets nye Malmö-filial var der fokus på massekulturens moderne gennembrud i 1960'erne (genkendelser for mange af os og nyoplevelser for andre), men også konfrontation med kunstnere og værker, som vi overså eller ikke kendte eksistensen af for 50 år siden.

Ingen nævnt her, men meget nu gemt i de enkelte deltageres billedhukommelse. Fra den aktuelle, politiske (læs: eksistentielle) kunst, som også var at finde i en særudstilling, vil jeg dog nævne israeleren Yael Bartanas videoinstallationer. Hun fortjener at blive husket og guset.

Næste stop var Kävlinge. Først en hyggelig frokost, dernæst Kävlinge kirke - dansk/svensk middelalder, renæssance og nutid i et blik. I dagens anledning – på Sveriges nationaldag – garneret med hornmusik og visesang.



Skissernas Museum
Foto: Bjarne Olsen



Kävlinge kirke - Foto: Bjarne Olsen

Dagen sluttede på Skissernas Museum i Lund. En kalejdoskopisk udstilling af forarbejder og modeller fra næsten alle hjørner af moderne europæisk kunst – ret præget af skitsens friskhed og spontanitet. I tilgift også her en politisk eksistentiel særudstilling med spanieren Fernando Sánchez Castillo. Tankevækkende.

Tak til Lyngby Kunstforening for turen, fint udvalgt, flot gennemført.

Erik Andersen

LYNGBY KUNSTFORENING

Udstillinger, medlemsmøder, kunstrejser, medlemslotteri

Enkelt-medlemskontingent 225 kr.

Par 350 kr. (med to stemmer og to lodder)

Jernbaneplassen 22 · 2800 Kgs Lyngby

Tlf. 4587 1205 (i åbningstiden) · Bankkonto 1471-1033220

www.lyngby-kunstforening.dk · info@lyngby-kunstforening.dk